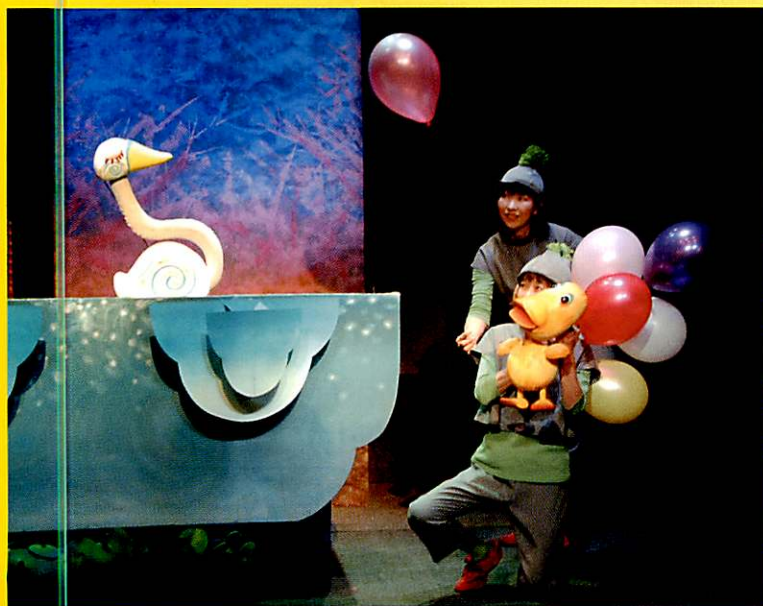


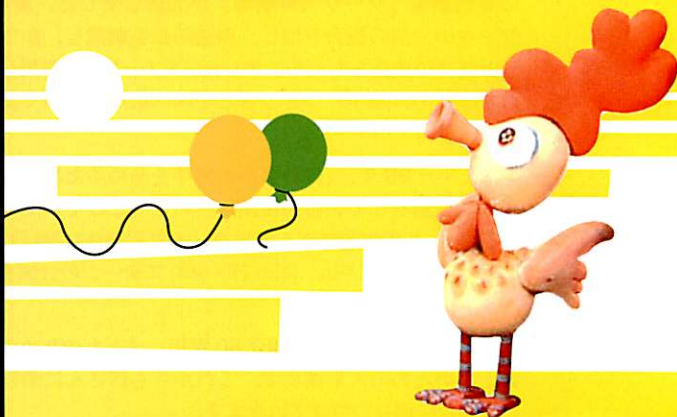
ひとまねアヒル

原作／ステーエフ (偕成社刊「ひとまねがちょう」より)

原作／ステーエフ
文／西郷竹彦
脚色／野田牧史
演出／早川百合子
美術／佐久間弥生
音楽／平岩佐和子
照明／阿部千賀子



ひとまねアヒルがなにをみた？
みたら、みたら、
みたらほしくてたまらない！
すんなりのびた長いくび、みれば、
みるほどすてきです！
アヒルがつぎにあったのは？ うわーっ！
みたらなんでもほしくなる。
よくばりアヒルはどうなった？ ・？ ・？



併演作品

ふしぎな箱

構成／竹内とよ子・川尻泰司
演出／竹内とよ子
美術／斉藤英一
照明／阿部千賀子
効果／宮沢 緑
箱考案／吉本直貴 (造形作家)



たのしい音楽にのって、いろいろに
変わる不思議な箱。さてさて今度は
何ができるのかな!?



公演概要

小会場用作品 (ホール不可) 「ひとまねアヒル」 「ふしぎな箱」
●上演時間 45分 ●編成 キャスト4名 ●運搬 2tトラック1台/2名
●公共交通機関利用 2名 ●諸経費 (上演料+交通費+車両経費+宿泊費)+宣伝材料費